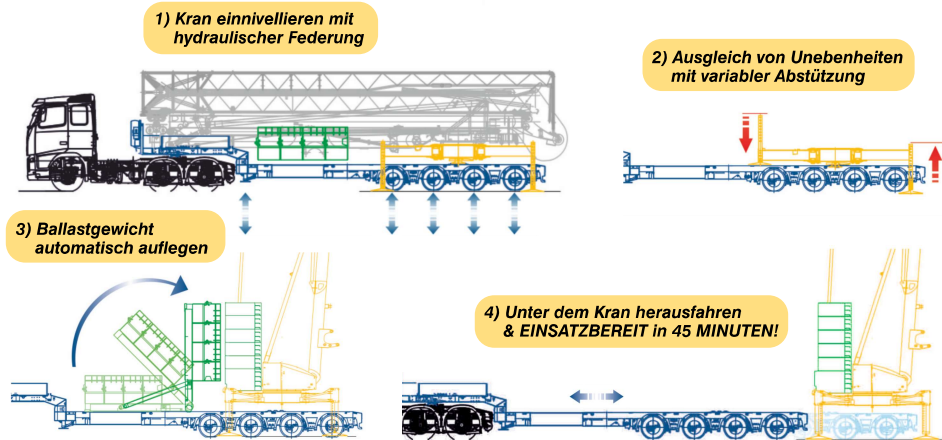


ÖKran ist exklusiver Vertriebspartner für das patentierte KramerKran Schnellmontage-System in Österreich!



DIE ÖKRAN VORTEILE

- Turmdrehkrane in nur 45 Minuten fertig einsatzbereit montiert
- Günstiger als LKW-Krane bereits ab Tageseinsätzen
- Antransport mit nur 1x LKW inkl. Vollballast
- kürzere Bauzeit & optimales Materialhandling auf der Baustelle
- Sichere und bestens gewartete Geräte
- Hubkraft bis 5 t & Reichweiten bis 40 m
- Platzbedarf ab nur 4x4 m, kein Lärm & keine Abgase

Hilfe bei der Kranauswahl und Einsatzplanung gefällig?

- Zu unserem Service gehört auch, Sie bei der Vorbereitung Ihrer Baustellen bestmöglich zu unterstützen.
- Schicken Sie uns einfach Ihre Baustellenunterlagen & und wir empfehlen Ihnen die richtige Kranlösung.
- Gerne Besichtigen wir Ihre Baustellen auch im Vorhinein, damit bei der Montage alles glatt läuft und alle notwendigen Vorbereitungen rechtzeitig getroffen werden können.
- Die Besichtigung und Einsatzplanung sind im Auftragsfall kostenlos.

Unser Einsatzgebiet

Wir vermieten und verkaufen elektrische, selbst aufrichtende Turmdrehkrane in ganz Österreich, mit einer Priorisierung auf die Nord- und Ostregion. Unsere Mission ist es, unseren Kunden dabei zu helfen, ihre Bauzeit zu verkürzen, Geld zu sparen, sicherer zu arbeiten und nachhaltiger zu bauen. Das Kran-Portfolio von ÖKran bietet bestens gewartete Geräte, welche innerhalb kürzester Zeit einsatzbereit sind und Ihre Arbeit auf der Baustelle bereits um kleines Geld erheblich erleichtern.

oekran.at

Jetzt anfragen und kostenloses Angebot erhalten!

KONTAKT

JTK ÖKran GmbH
Jahrings 66
3910 Zwettl
ATU 81363757

office@oekran.at
www.oekran.at
0670/1931616

GRÜNDE FÜR BAUKRANE von oekran.at

oekran.at

RENTABEL

Sparen Sie wertvolles Kapital für Ihr Business.

- Bereits ab Tageseinsätzen günstiger als ein vergleichbarer LKW- oder Mobilkran
- Reduzierte Personal- und Gerätekosten
- Geringere laufende Fixkosten ohne Kapitalbindung

EFFEKTIV

Bewegen Sie schwere Lasten jederzeit mühelos.

- Arbeits erleichterung für Ihre Mitarbeiter
- Heben und Transportieren von Lasten auf der ganzen Baustelle mit nur einer Maschine
- Kontrolle über die gesamte Materialbewegung liegt beim Baustellenmitarbeiter dank Funkfernbedienung
- kein zusätzliches Fremdpersonal auf der Baustelle

BEDARFSGERECHT

Immer das richtige Gerät zur Verfügung.

- Dauerhafte Verfügbarkeit eines Hebeegeräts auf der Baustelle
- Je nach Auftrag immer in der richtigen Größe
- Geringer Platzbedarf, Aufstellung direkt an der Gebäudekante
- Hohe Hubhöhe, Reichweite und Tragfähigkeit

SCHNELL

Mehr Aufträge in kürzerer Zeit abwickeln.

- Kürzere Bauzeit durch effizientes Materialhandling
- Höhere Leistung Ihrer Mitarbeiter dank Entfall schwerer händischer und unproduktiver Arbeit
- Einsatzbereit in nur 45 Minuten dank patentiertem Schnellmontagesystem

SICHER

Weniger Risiken dank regelmäßiger Wartung und Service.

- Einsatz moderner, effizienter und sicherer Maschinen
- Alle Maschinen werden vor jeder Lieferung auf Ihre Sicherheit überprüft
- Reduzierte Ausfallszeiten dank regelmäßiger Wartung
- Elektrischer Anschluss, leiser Antrieb, kein Lärm
- keine Emissionen und Abgase auf der Baustelle

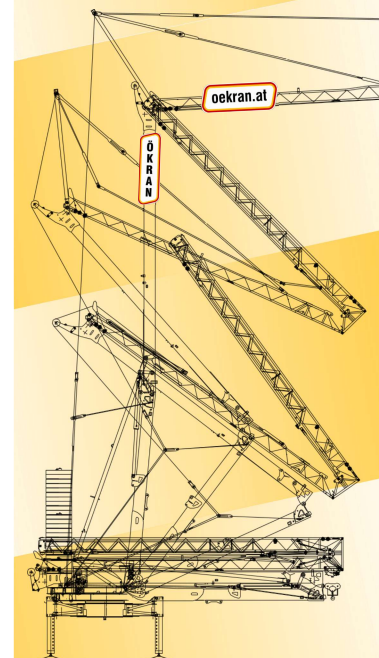
✓ Rentabel ab dem 1. Hub!

✓ Turmdrehkrane mieten bereits ab € 55,00 pro Tag!

✓ Montagedauer von nur 45 Minuten!

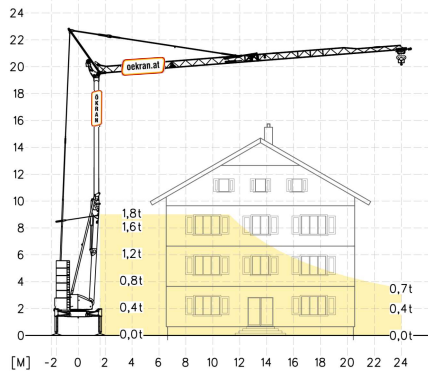
✓ Mehr Aufträge in kürzerer Zeit abwickeln!

✓ Zuverlässige Technik, platzsparender Einsatz!



ÖKran K25 F

Miete ab €55/Tag
(bei Einsatzdauer > 12 Wochen)



Datenblatt

- **Ausladung:** 24 Meter
- **Hakenlastkurve:** max. 11m/1800kg - 24m/700kg
- **Achismaß Stützen:** 3,3 x 3,3 Meter
- **Platzbedarf:** 4,2 x 4,2 Meter
- **Drehradius:** 1,8 Meter
- **Steilstellung:** 30°
- **Betriebsspannung:** 230/400 Volt
alle Motoren mit Frequenzumrichter
- **Anschlusswert:** 2-11 kVA
- **Stecker:** Schuko/ CEE 32
- **Absicherung:** Allstromsensitiver FI-Schalter, Typ B, 32A, 300mA

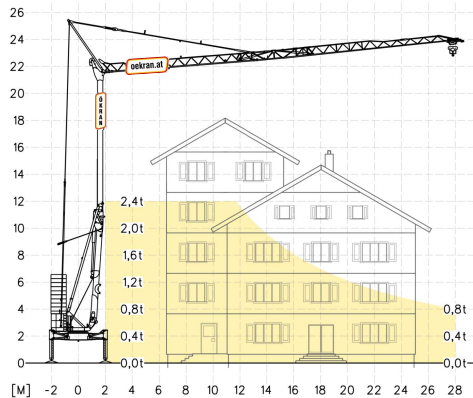
Vergleichbare Krane

- **Mobilteleskopkran:** 30 t
 - **LKW-Ladekran:** 78 mt
- (Kriterien: 700kg Last bei 24m Ausladung, 20m Hubhöhe, Störkante bei 5m Ausladung)

Miete inkl. Auf- & Abbau Pauschal*	1 Woche	2 Wochen	3 Wochen	4 Wochen	5 Wochen	6 Wochen	7 Wochen	8 Wochen
	€ 2.330,-	€ 2.880,-	€ 3.430,-	€ 3.980,-	€ 4.030,-	€ 4.480,-	€ 4.930,-	€ 5.380,-

ÖKran K35 F

Miete ab €65/Tag
(bei Einsatzdauer > 12 Wochen)



Datenblatt

- **Ausladung:** 28 Meter
- **Hakenlastkurve:** max. 12m/2400kg - 28m/800kg
- **Achismaß Stützen:** 4,0 x 4,0 Meter
- **Platzbedarf:** 5,0 x 5,0 Meter
- **Drehradius:** 2,2 Meter
- **Steilstellung:** 15°
- **Betriebsspannung:** 400 Volt
alle Motoren mit Frequenzumrichter
- **Anschlusswert:** 17,5 kVA
- **Stecker:** CEE 32
- **Absicherung:** Allstromsensitiver FI-Schalter, Typ B, 32A, 300mA

Vergleichbare Krane

- **Mobilteleskopkran:** 40 t
 - **LKW-Ladekran:** 105 mt
- (Kriterien: 800kg Last bei 28m Ausladung, 20m Hubhöhe, Störkante bei 5m Ausladung)

Miete inkl. Auf- & Abbau Pauschal*	1 Woche	2 Wochen	3 Wochen	4 Wochen	5 Wochen	6 Wochen	7 Wochen	8 Wochen
	€ 2.570,-	€ 3.220,-	€ 3.870,-	€ 4.520,-	€ 4.595,-	€ 5.130,-	€ 5.665,-	€ 6.200,-

*Die ÖKran Gesamt-Pauschale

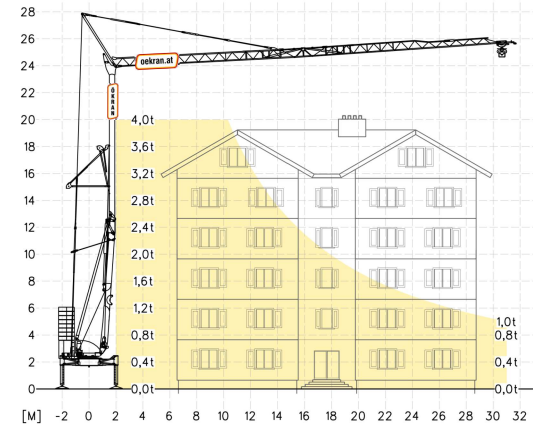
In unseren Pauschalpreisen sind folgende Leistungen in dieser Reihenfolge enthalten: Beladung, Antransport, Entladung, Kranaufbau, Überprüfung nach Aufstellung, Abfahrt, Miete, Maschinenbruchversicherung**, Anfahrt, Abbau, Beladung, Abtransport und Entladung. Die Preise gelten bis zu einer Entfernung von 50km zum ÖKran Standort für Baustellen ohne erschwerte Verhältnisse und verstehen sich netto zzgl. 20% Ust. und 1% gesetzlicher Mietvertragsgebühren. Für größere Entfernungen und Zusatzleistungen erhalten sie die Preise auf Anfrage. Für das Einrangieren auf der Baustelle sind bis zu 15 Minuten kalkuliert; wenn diese Leistung länger dauert, werden Mehraufwände zusätzlich in Regie verrechnet. Für jede angefangene Mietwoche (1 bis 7 Kalendertage) wird ein Wochenmietsatz fällig. Es ist bauseits ein Helfer für den Auf- und Abbau beizustellen. Zur Einweisung muss der bauseitige Kranführer beim Aufbau anwesend sein. **Informationen zum Umfang der enthaltenen Versicherung, sowie alle notwendigen bauseitigen Vorleistungen und weitere Voraussetzungen entnehmen sie bitte unseren Allgemeinen Geschäftsbedingungen unter: www.oekran.at

oekran.at

Alle Angaben dieser Broschüre dienen nur zur allgemeinen Information; für die Richtigkeit übernehmen wir keine Haftung. Der Betrieb der Krane ist nur mit den Original-Traglasttabellen und Original-Betriebsanleitungen des Kraneherstellers zulässig. Preise gültig bis Dezember 2026 unter Berücksichtigung der AGB der JTK ÖKran GmbH - Änderungen, Irrtum und Widerruf vorbehalten.

ÖKran K50 F

Miete ab €75/Tag
(bei Einsatzdauer > 12 Wochen)



Datenblatt

- **Ausladung:** 31 Meter
- **Hakenlastkurve:** max. 10m/4000kg - 31m/1000kg
- **Achismaß Stützen:** 4,0 x 4,0 Meter
- **Platzbedarf:** 5,0 x 5,0 Meter
- **Drehradius:** 2,2 Meter
- **Steilstellung:** 10°
- **Betriebsspannung:** 400 Volt, alle Motoren mit Frequenzumrichter
- **Anschlusswert:** 18 kVA
- **Stecker:** CEE 32
- **Absicherung:** Allstromsensitiver FI-Schalter, Typ B, 32A, 300mA

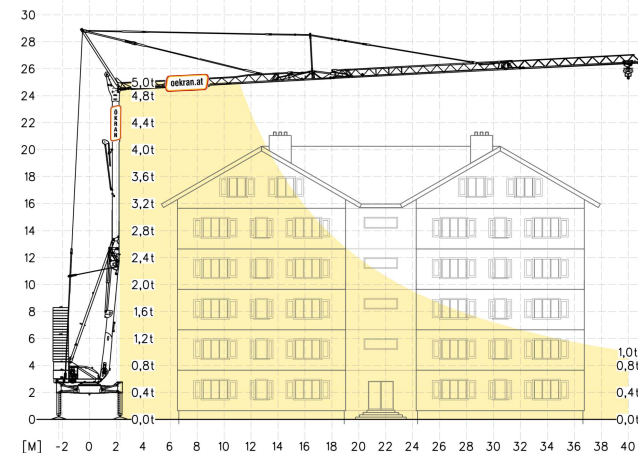
Vergleichbare Krane

- **Mobilteleskopkran:** 55 t
 - **LKW-Ladekran:** 150 mt
- (Kriterien: 1000kg Last bei 31m Ausladung, 22m Hubhöhe, Störkante bei 6m Ausladung)

Miete inkl. Auf- & Abbau Pauschal*	1 Woche	2 Wochen	3 Wochen	4 Wochen	5 Wochen	6 Wochen	7 Wochen	8 Wochen
	€ 2.880,-	€ 3.640,-	€ 4.400,-	€ 5.160,-	€ 5.220,-	€ 5.840,-	€ 6.460,-	€ 7.080,-

ÖKran K65 F

Miete ab €90/Tag
(bei Einsatzdauer > 12 Wochen)



Datenblatt

- **Ausladung:** 40 Meter
- **Hakenlastkurve:** max. 11m/5000kg - 40m/1000kg
- **Achismaß Stützen:** 5,0 x 5,0 Meter
- **Platzbedarf:** 6,2 x 6,2 Meter
- **Drehradius:** 2,8 Meter
- **Steilstellung:** 10°
- **Betriebsspannung:** 400 Volt
alle Motoren mit Frequenzumrichter
- **Anschlusswert:** 20 kVA
- **Stecker:** CEE 32
- **Absicherung:** Allstromsensitiver FI-Schalter, Typ B, 32A, 300mA

Vergleichbare Krane

- **Mobilteleskopkran:** 70 t
 - **LKW-Ladekran:** 200 mt
- (Kriterien: 1000kg Last bei 40m Ausladung, 22m Hubhöhe, Störkante bei 6m Ausladung)

Miete inkl. Auf- & Abbau Pauschal*	1 Woche	2 Wochen	3 Wochen	4 Wochen	5 Wochen	6 Wochen	7 Wochen	8 Wochen
	€ 3.430,-	€ 4.350,-	€ 5.270,-	€ 6.190,-	€ 6.260,-	€ 7.010,-	€ 7.760,-	€ 8.510,-

Weitere Leistungen von ÖKran

- Handel mit Neu- und Gebrauchtcranen
- Vermietung von Zubehör wie: Kettengehänge, Palettengabel, Kranmulde, Betonkübel, Unterlagsplatten, uvm...
- Besichtigung Aufstellplatz
- Prüfung nach Aufstellung gemäß AM-VO
- Service, Wartung und Reparaturen
- Ersatzteilbeschaffung
- Kranführer Ausbildung gemäß FK-V

oekran.at